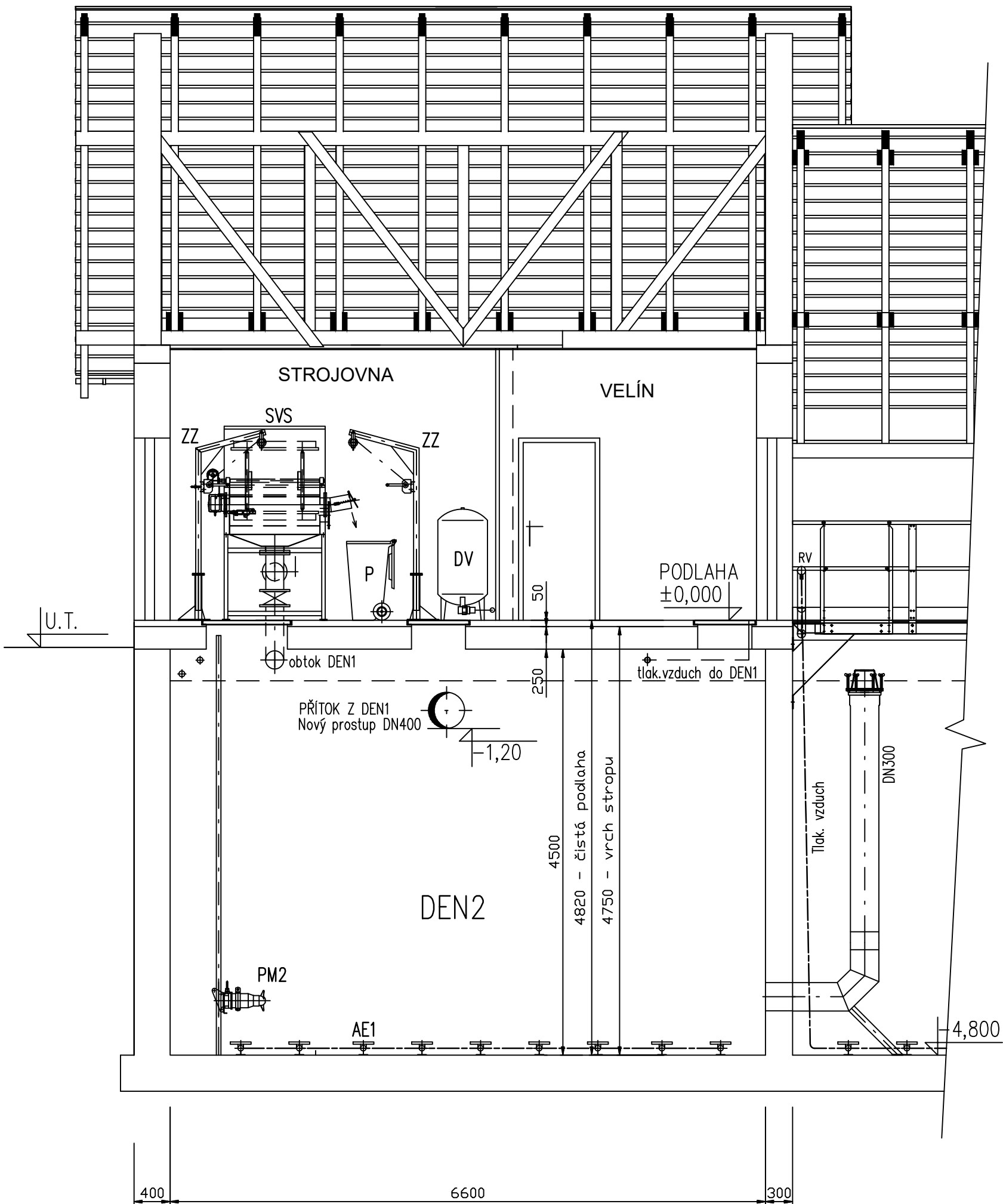


ŘEZ B-B



LEGENDA STROJŮ A ZAŘÍZENÍ:

- NIT1,2 nitrifikační nádrž
- DN1,2 dosazovací nádrž
- DEN1,2 denitrifikační nádrž
- KN kalová nádrž
- FJ fekální jímka
- KF koncovka pro fekální vůz
- EL elektrorozvaděč
- OJ odkapová jímka
- ČK česlicový koš
- SVS stírané válcové síto FONTÁNA SVS 500x750
- LS lis na shrabky FONTÁNA LSP 200x500/2100
- Č1,2 čerpadlo v čerpací stanici odpadních vod
- Č3 čerpadlo v FJ
- Č4,5 recirkulační čerpadlo v DN1,2
- Č6 čerpadlo pro odtah kalové vody z KN
- Č7 čerpadlo kalu k odvodnění
- P plastová popelnice na shrabky
- DM1,2,3 Dmychadlový agregát pro NIT
- DM4 Dmychadlový agregát pro DEN a KN
- PM1,2 Ponor. míchadlo v denitrifikaci
- M Hydropneumatické čerpadlo (mamutka)
- AE1 Jemnobublinný aerační systém v DEN
- AE2 Jemnobublinný aerační systém v NIT
- AE3 Středobublinný aerační systém v KN
- RV rozvaděč vzduchu
- ZZ zvedací zařízení míchadla a čerpadla
- V vodárna (dod. stavby)
- O<sub>2</sub> Kyslíková sonda v nitrifikační nádrži
- VE Elektroventil

POZNÁMKA:  
VŠECHNY NEVYUŽITÉ TECHNOLOGICKÉ PROSTUPY MEZI NÁDRŽEMI BUDOU VODOTĚSNĚ ZASLEPENY (DOD. STAVBY).  
NAVRŽENÉ TECHNOLOGICKÉ PROSTUPY BUDOU VRTÁNY DLE POŽADAVKŮ TECHNOLOGIE (DOD. STAVBY).  
TENTO VÝKRES NENAHAZUJE DÍLENSKOU DOKUMENTACÍ.  
VEŠKERÉ PRVKY PŘED VYROBENÍM ZAMĚŘIT NA STAVBĚ !!

$\pm 0,000 = 449,15 \text{ m n.m.}$

VYPRACOVAL	PROJEKTANT	HLAV. INŽ. PROJEKTU	AUTORIZOVANÁ OSOBA	PIK V Í T E K Inženýrská a projektová kancelář		
KOTEK	KOTEK	DALÍK	DALÍK	ATELIER	PRAHA	ČÍS. SOUPRAVY
INVESTOR OBEC ZAJEČOV		OsRP HOŘOVICE	KÚ STŘEDOČESKÝ	DATUM	06/2021	ČÍS. VÝKRESU
NÁZEV STAVBY ZAJEČOV ROZŠÍŘENÍ A INTENZIFIKACE ČOV, HORNÍ KVAŇ – KANALIZACE A VODOVOD				STUPEŇ	DPS	
				FORMÁT	4 A4	
				MĚŘÍTKO	1:50	
OBSAH VÝKRESU SDRUŽENÝ OBJEKT BIOREAKTORŮ ŘEZ B-B				SOUBOR		
				ZAK. ČÍSLO	21-068	D.2.1.11